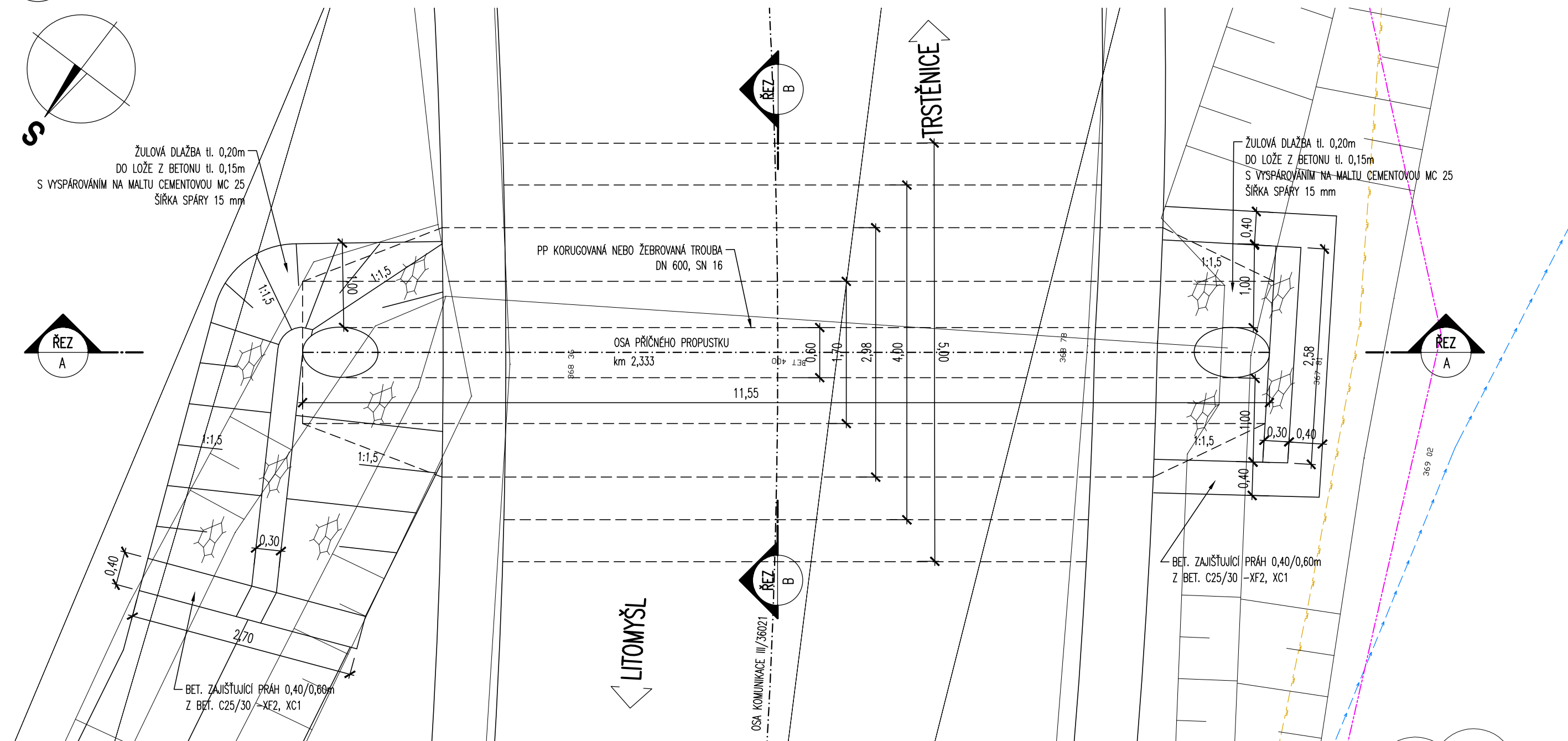
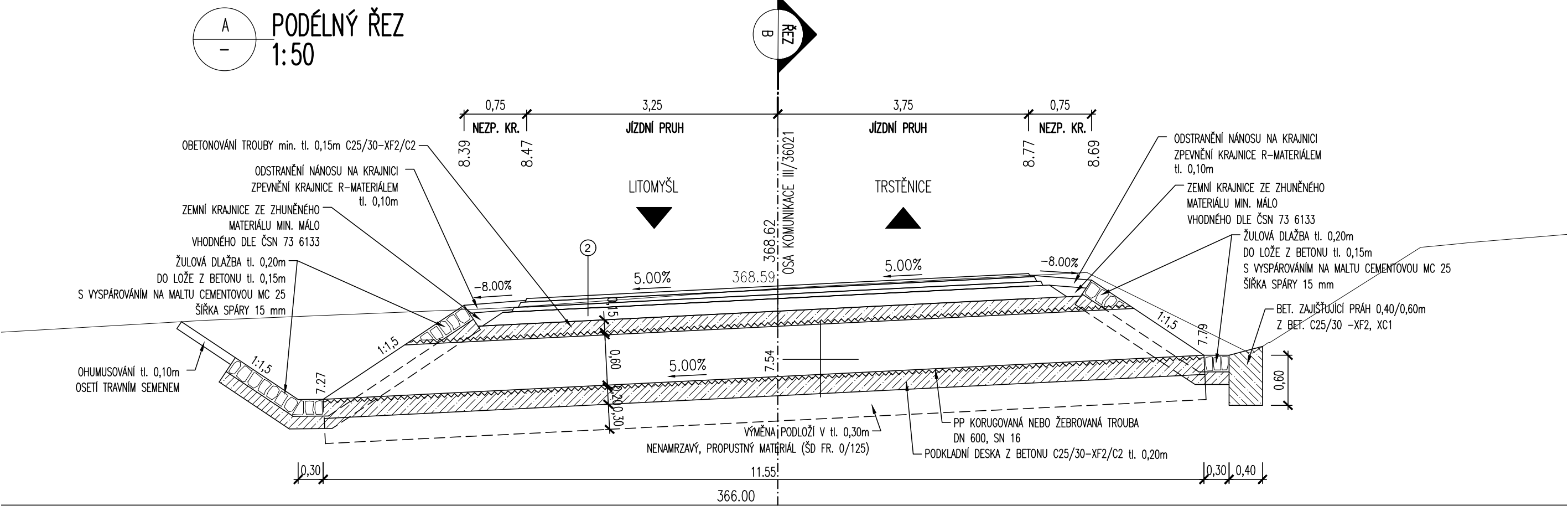


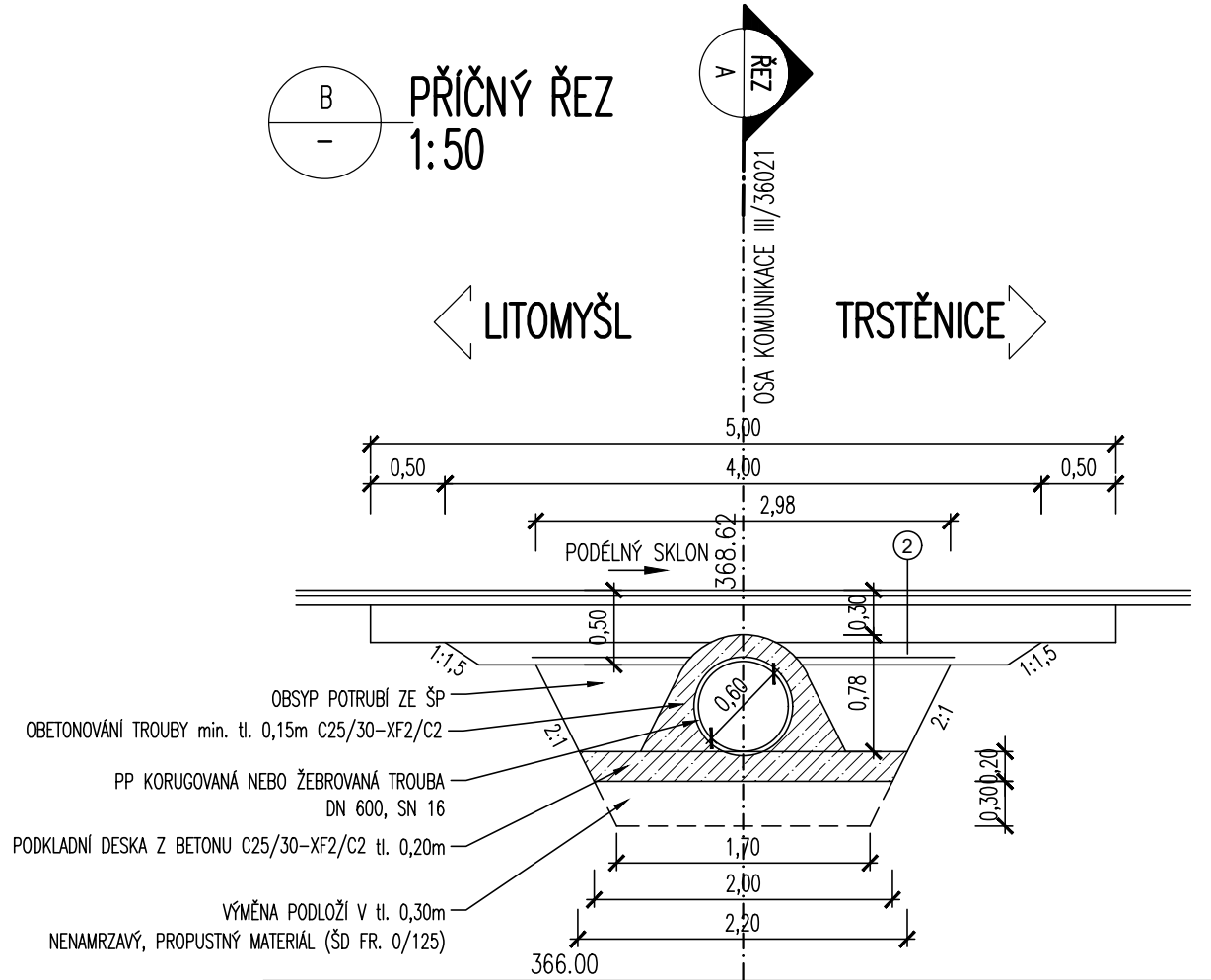
PROPUSTEK km 2,333  
1: 50



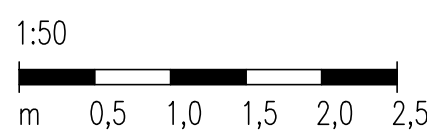
PODÉLNÝ ŘEZ  
1:50





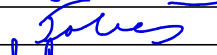
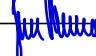
PŘÍČNÝ ŘEZ  
1:50



MĚŘÍTKO:



SOUŘADNICOVÝ SYSTÉM: S-JTSK  
VÝŠKOVÝ SYSTÉM: BpV

KRESLIL:	ING. JIŘÍ HERYNEK		 FÖRSTEROVA Č.P. 175, 566 01 VYSOKÉ MÝTO EMAIL: MDS@MDSPROJEKT.CZ	
ZPRACOVAL:	ING. JIŘÍ HERYNEK			
TECHNICKÁ KONTROLA:	ING. LUKÁŠ TOBEŠ			
ZODPOVĚDNÝ PROJEKTANT:	ING. JAN BURSA			
HLAVNÍ PROJEKTANT:	ING. JAN BURSA			
KRAJ: PARDUBICKÝ	OKRES: SVITAVY	OBEC: ČISTÁ U LITOMYŠLE		
INVESTOR: PARDUBICKÝ KRAJ, KOMENSKÉHO NÁMĚSTÍ 125, 532 11 PARDUBICE			STUPEŇ:	PDPS
AKCE: SILNICE III/360 21, ČISTÁ – ÚSEK S CHODNÍKEM  OBJEKT: SO 122 – Silnice III/36021 v km 1,809 – 3,883  OBSAH: PROPUSTEK km 2,333			ZAK.ČÍSLO:	2609 – 22 – 3
			ARCHIVNÍ ČÍSLO:	2609
			DATUM:	04/2022
			FORMÁT:	4x4
			MĚŘÍTKO:	1:50
			ČÍSLO SOUPRAVY:	ČÍSLO PŘÍLOHY: D.1.7.

LEGENDA STÁVAJÍCÍCH INŽENÝRSKÝCH SÍTÍ:

- PODZEMNÍ SDĚLOVACÍ VEDENÍ – CETIN a.s.
- NADZEMNÍ SDĚLOVACÍ VEDENÍ – CETIN a.s.
- NEPROVOZOVANÉ SDĚLOVACÍ VEDENÍ – CETIN a.s.
- ELEKTRICKÉ VEDENÍ NN NADZEMNÍ – ČEZ DISTRIBUCE a.s.
- ELEKTRICKÉ VEDENÍ NN PODZEMNÍ – ČEZ DISTRIBUCE a.s.
- ELEKTRICKÉ VEDENÍ VN PODZEMNÍ – ČEZ DISTRIBUCE a.s.
- ELEKTRICKÉ VEDENÍ NN PODZEMNÍ – VODAFONE a.s.
- VODOVODNÍ ŘAD – VODOVODY LITOMYŠL s.r.o.
- STL PODZEMNÍ PLYNOVOD – GASNET s.r.o.
- WTL PODZEMNÍ PLYNOVOD – GASNET s.r.o.

LEGENDA NAVRŽENÝCH INŽENÝRSKÝCH SÍTÍ:

- CHRÁNIČKA PRO SDĚLOVACÍ KABEL – 2ks
- SO 451 – CHRÁNIČKY PRO SDĚLOVACÍ SÍTĚ
- DEŠŤOVÁ KANALIZACE – PLASTOVÁ TROUBA DN 250
- SO 301 – DEŠŤOVÁ KANALIZACE

LEGENDA KATASTR NEMOVITOSTÍ

- HRANICE KAT. OZEMÍ
- HRANICE POZEMKU
- ČÍSLO POZEMKU
- VNITŘNÍ ČLENĚNÍ POZEMKU
- VĚCNÉ BŘEMENO